

التاريخ : 2014 / 4/1

قرار وزاري رقم (60/أ) لسنة 2014م

بشأن الهيكل التنظيمي للهيئة العامة للقوى العاملة

وزير الشؤون الاجتماعية والعمل .

- بعد الاطلاع على المرسوم بقانون رقم 15 لسنة 1979 بشأن الخدمة المدنية وتعديلاته .
- وعلى القانون رقم 109 لسنة 2013 بشأن إنشاء الهيئة العامة للقوى العاملة
- وعلى كتاب ديوان الخدمة المدنية رقم 4218-1-2012 المؤرخ في 2012/7/25 بشأن الموافقة على اعتماد الهيكل التنظيمي للهيئة العامة للقوى العاملة.
- وبناءً على ما تقتضيه مصلحة العمل .
-

قرر

مادة (1) : اعتماد الهيكل التنظيمي للهيئة العامة للقوى العاملة المرافق لهذا القرار

مادة (2) : ينشر هذا القرار والهيكل التنظيمي المرافق في الجريدة الرسمية ويعمل به من تاريخ نشره وعلى جهات الاختصاص العلم وتنفيذ ما جاء فيه .

هند صبيح براك الصبيح

وزير الشؤون الاجتماعية والعمل

وزير الدولة لشؤون التخطيط والتنمية

مدير عام الهيئة العامة للقوى العاملة

مكتب المدير
العام (مراقبة)

المكتب الفني (مراقبة)

مكتب العلاقات الخارجية (مراقبة)

مكتب الرقابة والتدقيق (مراقبة)

إدارة العلاقات العامة والإعلام

قسم العلاقات العامة والإعلام

قسم المطبوعات والنشر

قسم خدمة المواطن

إدارة الشؤون القانونية

قسم التحقيقات

قسم الدراسات القانونية

قطاع حماية القوى العاملة

قطاع الاستقدام والاستخدام

قطاع الموارد البشرية والمالية

قطاع الموارد البشرية والمالية

إدارة الشؤون المالية

مراقبة الميزانية

قسم إعداد ومتابعة الميزانية

قسم المشتريات والمخازن

قسم متابعة المشاريع

مراقبة الحسابات

قسم الحسابات والتدقيق

قسم الرواتب

ق. الضمان المالي

ق. التأمين وتنمية الإيرادات

إدارة أبحاث سوق العمل

مراقبة التطوير الإداري

قسم النظم ووصف المناصب

قسم أساليب العمل وتطوير

قسم التدريب والإجازات الدراسية والبعثات

مراقبة أبحاث سوق العمل

قسم البحوث والدراسات

قسم تخطيط القوى العاملة

إدارة الموارد البشرية

مراقبة الموارد البشرية

قسم الشؤون الوظيفية

قسم الخدمات العامة

قسم السجل العام

مركز نظم المعلومات

قسم الدعم الفني

قسم التشغيل وتطوير

قطاع الاستقدام والاستخدام

ق.التنسيق وشؤون العمل

إدارة عمل محافظة (حولي/العاصمة/الأحمدي/الجهراء/
الفروانية/مبارك الكبير)

إدارة عمل العقود والمشاريع الحكومية

مراقبة تسجيل البيانات

مراقبة الاستخدام

مراقبة التقييم
والمتابعة

ق تسجيل البيانات

قسم تصاريح العمل

قسم الاستقبال

ق بيانات أصحاب الأعمال

ق الإلغاء والتحويل

قسم التنسيق

ق تبسيط وتحديث
البيانات

ق التجديد

ق حفظ المستندات

ق السكرتارية

مراقبة تسجيل البيانات

مراقبة الاستخدام

مراقبة التقييم و
المتابعة

قسم تسجيل البيانات

قسم تصاريح العمل

قسم الاستقبال

ق بيانات أصحاب الأعمال

ق الإلغاء والتحويل

قسم التنسيق

ق التجديد

ق حفظ المستندات

ق الدعم الإداري

قطاع الاستخدام والاستخدام

إدارة تنظيم الاستخدام

ق الاستقبال

ق تسجيل البيانات

ق الدعم الإداري

مراقبة تنظيم مكاتب الاستخدام

ق التراخيص وحفظ الملفات

ق متابعة ومراقبة مكاتب الاستخدام

ق المنازعات

مراقبة مكاتب التمثيل العمالي

قسم الدراسات العمالية

ق متابعة شئون مكاتب التمثيل العمالي

إدارة تقدير الاحتياج من العمالة الوافدة

ق تقدير احتياج المشاريع الحكومية

ق العمالة المقدرة للمشاريع الحكومية

ق التنسيق والمتابعة

مراقبة مراكز الخدمة

مركز خدمة شرق

مركز خدمة الجھراء

مركز خدمة الصليبيخات

مركز خدمة جابر العلي

مراقبة تقدير الاحتياج / وحدة مبارك الكبير

ق تقدير احتياج المؤسسات الفردية والشركات

ق العمالة المقدرة

مراقبة تقدير الاحتياج / وحدة الأحمدی

ق تقدير احتياج المؤسسات الفردية والشركات

ق العمالة المقدرة

مراقبة تقدير الاحتياج / وحدة الجھراء

ق تقدير احتياج المؤسسات الفردية والشركات

ق العمالة المقدرة

مراقبة تقدير الاحتياج / وحدة حولي

ق تقدير احتياج المؤسسات الفردية والشركات

ق العمالة المقدرة

مراقبة تقدير الاحتياج / وحدة الفروانية

ق تقدير احتياج المؤسسات الفردية والشركات

ق العمالة المقدرة

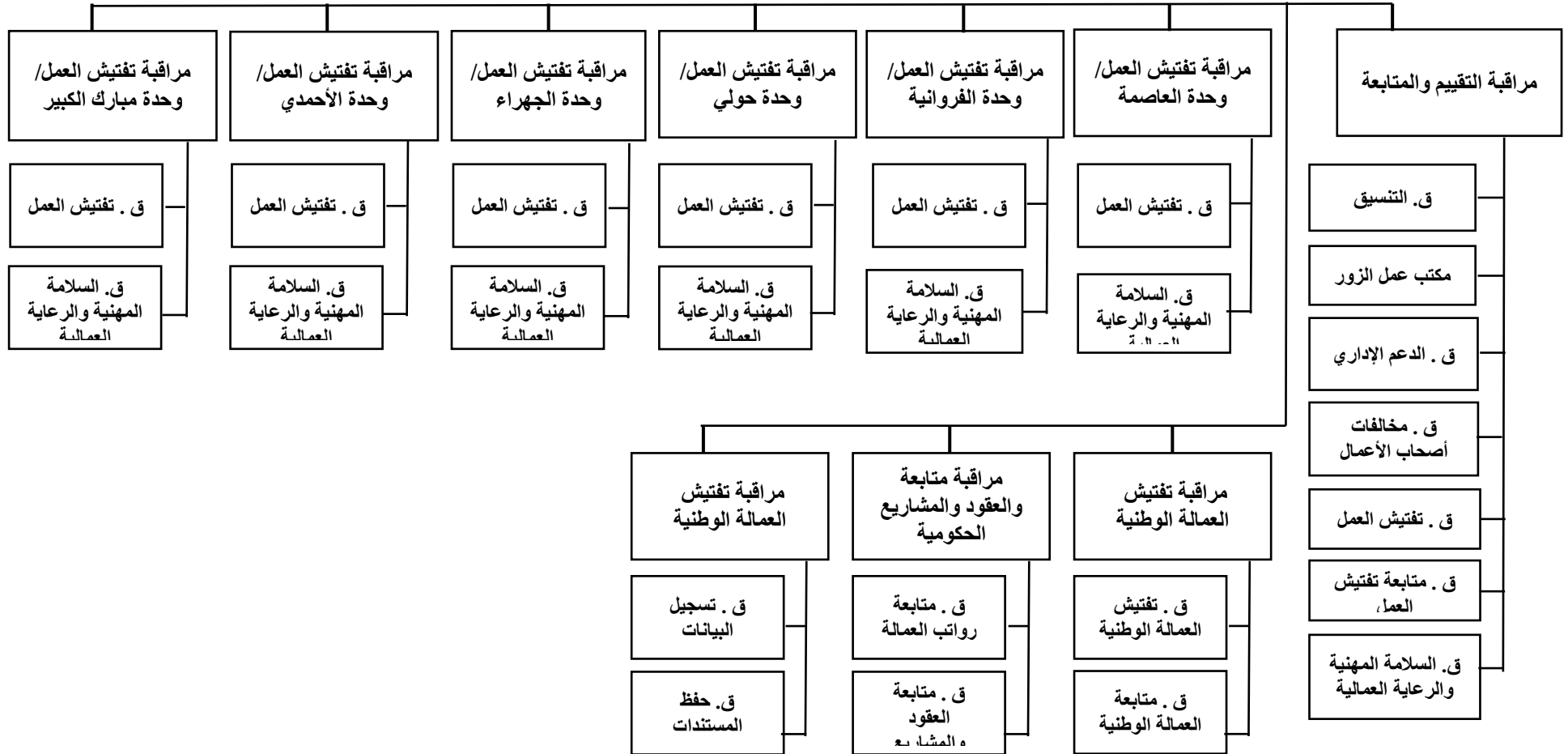
مراقبة تقدير الاحتياج / وحدة العاصمة

ق تقدير احتياج المؤسسات الفردية والشركات

ق العمالة المقدرة

قطاع حماية القوى العاملة

إدارة تفتيش العمل



قطاع حماية القوى العاملة

إدارة علاقات العمل



قطاع حماية القوى العاملة

